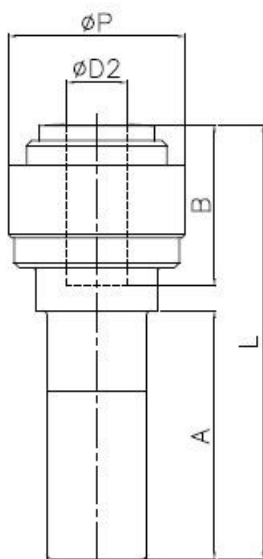




## Modello RPR800

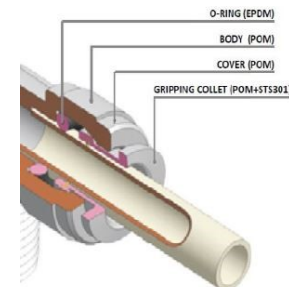


Tipo di Fluido : Acqua , Bevande , Aria compressa

Temperatura di esercizio : 0.....+70°C

Pressione d'esercizio : 0.....20 bar

Materiali costruttivi :



Codice	ØD1	ØD2	ØP	L	A	B
RPR800-06-04	6	4	13,2	36,7	21	14,7
RPR800-08-04	8	4	15,5	40,4	22,5	14,7
RPR800-08-06	8	6	15,5	40,6	22,5	16,1
RPR800-10-06	10	6	17,6	43,4	24,8	16,1
RPR800-10-08	10	8	17,6	43,8	24,8	17,5
RPR800-12-08	12	8	20	51,3	29,5	17,5
RPR800-12-10	12	10	20	51,6	29,5	20,1
RPR800-15-10	15	10	20	61	35	20,1
RPR800-15-12	15	12	23,6	61,7	35	24,7
RPR800-22-15	22	15	28	70,4	41	29,4